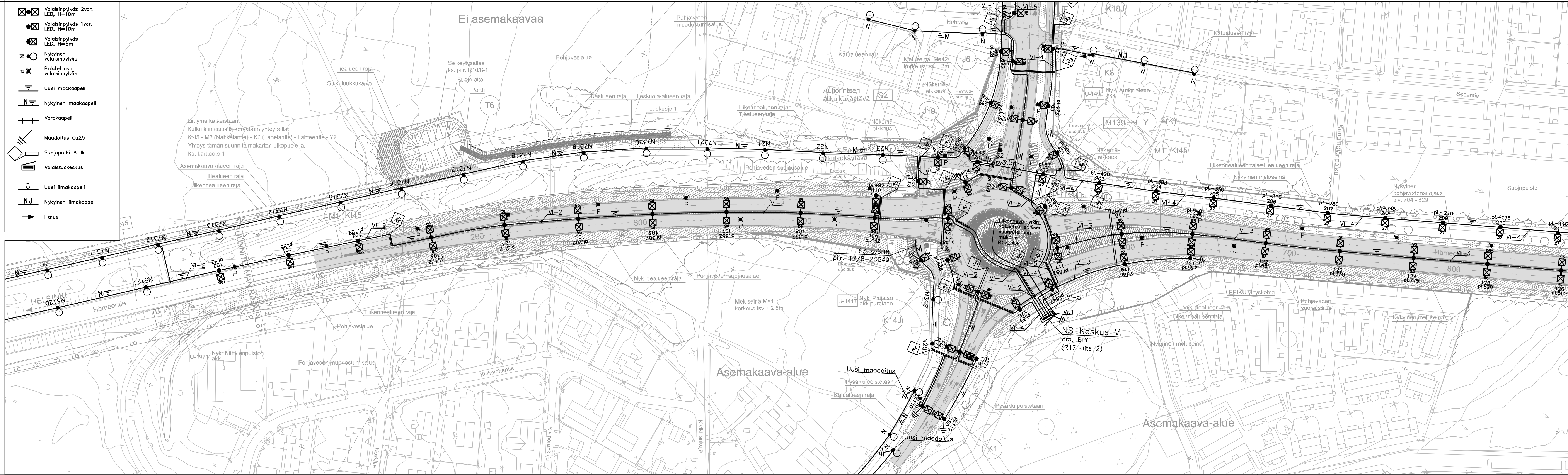
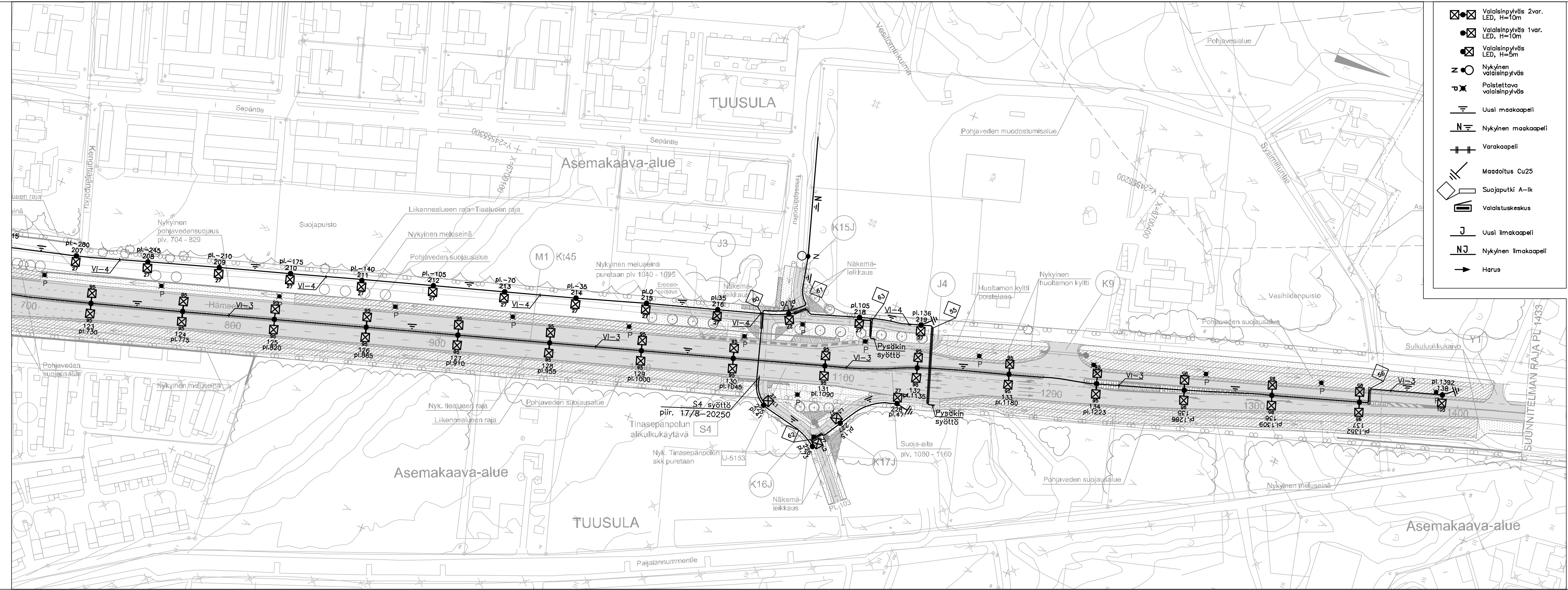


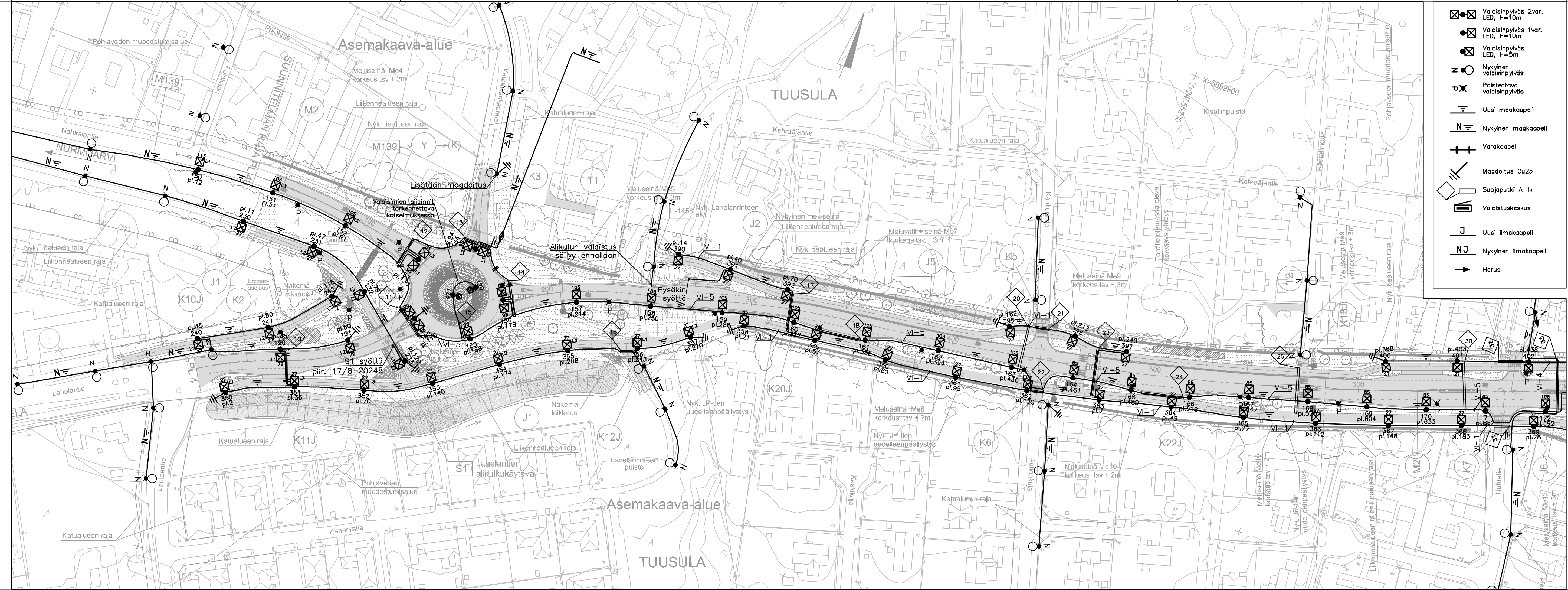
- Valaisinpylväs 2var. LED, H=10m
- Valaisinpylväs 1var. LED, H=10m
- Valaisinpylväs LED, H=5m
- Nykyinen valaisinpylväs
- Poistettava valaisinpylväs
- Uusi maakaapeli
- Nykyinen maakaapeli
- Varakaapeli
- Maadoitus Cu25
- Suojapatki A-ik
- Valaistuskeskus
- Uusi ilmakeapeli
- Nykyinen ilmakeapeli
- Harus





- Valaisinylväs 2var. LED, H=10m
- Valaisinylväs 1var. LED, H=10m
- Valaisinylväs LED, H=5m
- Nykyinen valaisinylväs
- Poistettava valaisinylväs
- Uusi maakaapeli
- Nykyinen maakaapeli
- Varakaapeli
- Maadoitus Cu25
- Suojaputki A-III
- Valaistuskeskus
- Uusi ilmakaapeli
- Nykyinen ilmakaapeli
- Harus

Merkki / Pvm	Muutos	Suunn.	Tark.
Hankkeen nimi Kantatie 45 Koskenmäen kiertoliittymän parantaminen ja maantien 139 parantaminen välillä Vaunukangas - Koskenmäen kiertoliittymä Rakennussuunnitelma			
Piirustuksen sisältö Tievalaistuskartta Kantatie 45 (M1) plv. 800-1433			
Pvm	Jukka Pasanen	Petri Juhola	Ari Puhakka
1.12.2017	Tero Myhrberg	1.12.2017	1.12.2017
Koordinaattijärjestelmä	GK24	Mittakaava	Piirino
Korkusjärjestelmä	N2000	1:1000	R17/4-2



- Valaisinpylväs 2var. LED, H=10m
- Valaisinpylväs 1var. LED, H=10m
- Valaisinpylväs LED, H=5m
- Nykyinen valaisinpylväs
- Poistettava valaisinpylväs
- Uusi maakaapeli
- Nykyinen maakaapeli
- Varakaapeli
- Maadoitus Cu25
- Suojaputki A-III
- Valaistuskeskus
- Uusi ilmakaapeli
- Nykyinen ilmakaapeli
- Harus

Merkki / Pvm	Muutos	Suunn.	Tark.
Hankkeen nimi			
Kantatie 45 Koskenmäen kiertoliittymän parantaminen ja maantien 139 parantaminen välillä Vauunukangas - Koskenmäen kiertoliittymä Rakennussuunnitelma			
Pirustuksen sisältö			
Tievalaistuskartta Nahkelantie (M2) plv. 0-650			
Pvm	Jukka Pasanen	Petri Juhola	Ari Puhakka
1.12.2017	Tero Myhrberg	1.12.2017	1.12.2017
Koordinaattijärjestelmä	GK24	Mittakaava	Piirino
Korkusjärjestelmä	N2000	1:1000 / 1:100	R17/4-3